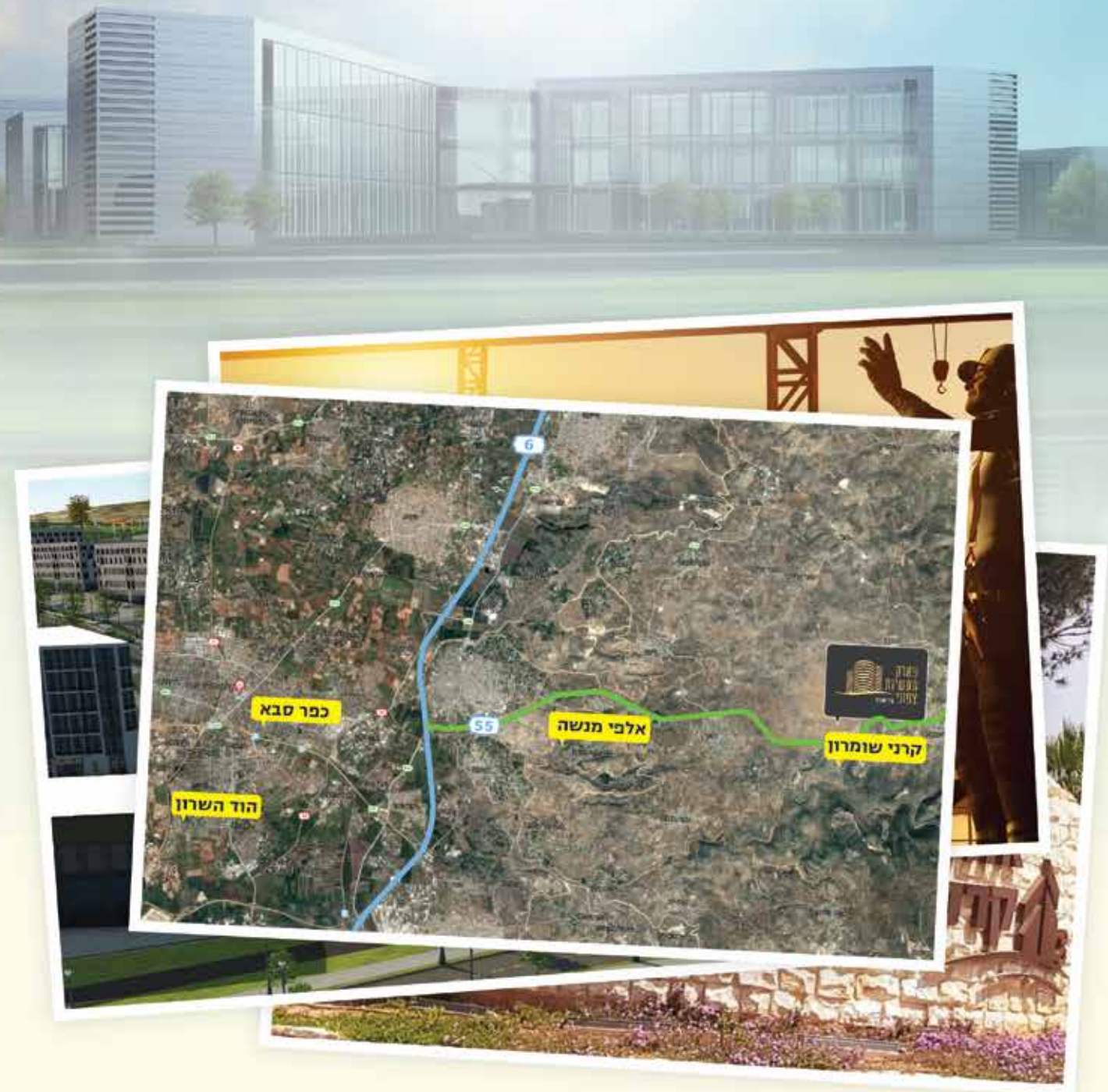




# השקעה לעתיד מבטיח



טולדיאנו

קרקע פרטית  
בטאבו  
בתוך שטח שיפוט  
של קרני שומרון

מועצה מקומית  
קרני שומרון  
תומכת ומקדמת  
את הפרויקט

ביקוש עצום  
לקרקעות לתעשייה  
בשומרון

מלאי הקרקעות  
לתעשייה בשומרון  
לקראת סיום

צפי ששווי  
הקרקע יזנק  
במאות אחוזים  
בשנים הקרובות

אפשרות למימון  
מהבנק עד 100%  
(תלוי בלקוח)

## גולי מרום / שמאי [www.maromg.co.il](http://www.maromg.co.il)

גולי מרום - כלכלן (B.A.) ושמאי מקרקעין, מוסמך במנהל עסקים (M.B.A.). בעל משרד מרום גולי שמאות מקרקעין, משרד בוטיק המתמחה בשירותי ייעוץ, ליווי ושמאות מקרקעין. המשרד מתאפיין בהכרה טובה וגבוהה של ענף המקרקעין. ובנסיון עשיר והצלחות בייעוץ וליווי לקוחות בעסקאות מקרקעין של מכירה ורכישה.



”ישנו מחסור רב למגרשי תעשייה באזור, אם בעבר היה ניתן להשיג מגרש בקלות היום זו משימה לא קלה הכוללת גם המתנה אפילו לאזורי תעשייה רחוקים יותר.

הפוטנציאל כאן בקרני שומרון צפון הוא קרקע פרטית עם סיוע של גורמי התכנון ומיקום אסטרטגי יותר מאזורי התעשייה השכנים.



## אבי במברגר / עו"ד

משרד עורכי הדין אברהם במברגר עוסק למעלה משני עשורים בתחום הנדל"ן והמקרקעין, ומלווה פרוייקטים של עשרות יחידות, בצד יעוץ פרטני בעסקאות מורכבות. עו"ד במברגר מתגורר בקרני שומרון מעל 40 שנה, מכיר אותה עוד כשהיתה ישוב קטן, ומלווה כעת את התפתחותה, כבעל נסיון רב עם המועצה המקומית ושאר הגופים הרשמיים. עו"ד במברגר ילווה את לקוחות פארק התעשייה באופן רציף ובטיפול אישי.

הפארק יושב על קרקע יהודית פרטית עם רישום בטאבו ולכן היא עסקה בטוחה מבחינה משפטית. בפארק התעשיות הצפוני יכולים כיום לייצר קרקע שאפשר לשווק או לפתח אותה. היא רשומה בטאבו ואנחנו לא בשלב שצריך לאשר את מהות המקום ובעלות המקום,

**אנחנו צועדים על קרקע בטוחה, אני חותם וחתום על זה."**



## אלעד גיבור / אדריכל [www.agibor.co.il](http://www.agibor.co.il)

אלעד גיבור, ממשדד גבור אדריכלים - אדריכלות ובינוי ערים בע"מ - עוסק כ- 20 שנה בתכנון יישובים, מבני ציבור ומגורים ביהודה ושומרון. חברת א.גבור אדריכלים שמה לעצמה למטרה ליצור אדריכלות איכותית מבחינה אנושית, אסטטית, נגישות ובטיחות המשתמשים, ליצור מבנים חסכוניים באנרגיה ע"י תכנון בהתאם לסביבה ולמקורות הטבעיים - שמש, רוח, אדמה וסביבה בנויה.

”מדובר במיקום יוצא דופן. מצד אחד הפארק רחוק מהשכונות הקיימות במועצה, מצד שני, יש יכולת גבוהה מאוד של איזור התעסוקה להצליח, מפני שהוא סמוך ליישוב ובעל נגישות גבוהה לאנשי המקום,

מבחינה טופוגרפית, מדובר בשטח הררי ולכן ישנו יותר מימוש של השטח.

## החלו העבודות להכפלת כביש 55 בשומרון:

יחיה, "נפתור את אתגרי"



## לראשונה: שיווק 140 דונם לתעשייה בפארק תעשיות צפוני בקרני שומרון

על פי הערכת חברת 'שוהם ישראל', שיווק זה יביא להוספת עשרות מפעלים ולייצור מאות מקומות עבודה לכלל תושבי האיזור.



דבר עמר, י"ח בסיון תש"פ 10/06/20 10:09



[shoam.co.il](http://shoam.co.il)

דרך מנחם בגין 48 תל אביב מגדל אמות ביטוח קומה 12  
נדב: 058-7001009 / [nadav@shoam.co.il](mailto:nadav@shoam.co.il)